

ASEMAKAAVAMERKINNÄT JA -MÄÄRÄYKSET

AO

Erillispientalojen korttelialue.

---

3 m kaava-alueen rajan ulkopuolella oleva viiva.

—

Korttelin, korttelinosan ja alueen raja.

- - -

Osa-alueen raja.

—

Ohjeellinen tontin raja.

5

Korttelin numero.

4

Ohjeellisen tontin numero.

RANTAK

Kadun, tien, katuaukion, torin, puiston tai muun yleisen alueen nimi.

13/4

Murtoluku roomalaisen numeron jäljessä osoittaa, kuinka suuren osan rakennuksen suurimman kerroksen alasta ullakon tasolla saa käyttää kerrosalaan laskettavaksi tilaksi.

e=0,20

Tehokkuusluku eli kerrosalan suhde tontin pinta-alaan.

---

Rakennusala.

...

Istutettava alueen osa.

—

Katu.

—

Johtoa varten varattu alueen osa.

MÄÄRÄYKSET:

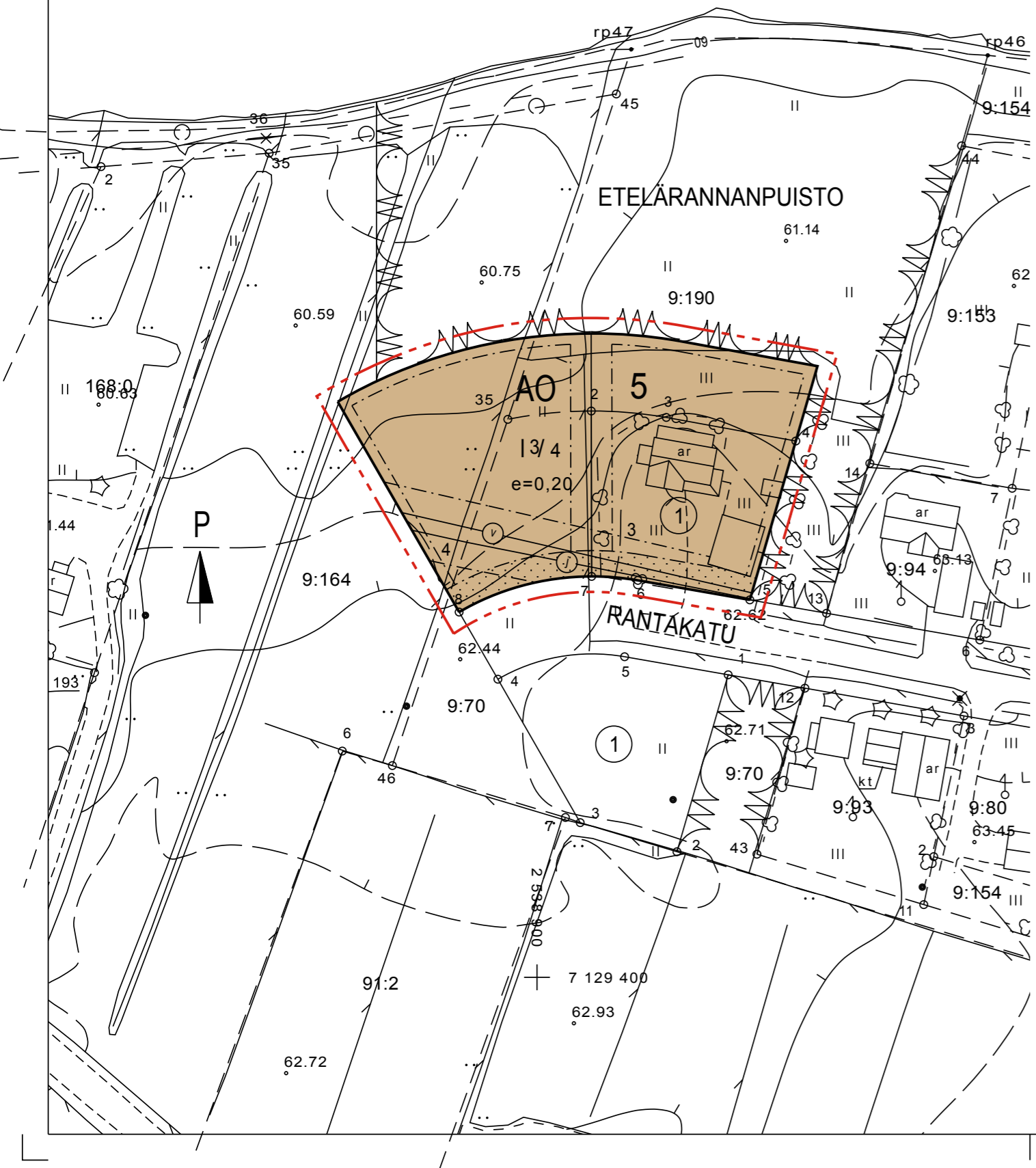
**ALIN RAKENTAMISKORKEUS:** Kosteudelle alttiiden rakenneosien tulee olla vähintään 1 metri kerran 50 vuodessa esiintyvän tulvakorkeuden (N60-järjestelmässä +61.40) yläpuolella.

Asuinrakennuksen etäisyys naapuritontin rajasta tulee olla vähintään 4 metriä, ellei rakennuslupa-viranomainen erityisestä syystä hyväksy rakennuksen sijoittamista lähemmäksi rajaa.

Rakennettaessa lähemmäksi kuin 4 metrin etäisyydelle viereisen tontin rajasta saa rajanpuoleiseen seinään tehdä vain ikkunoita, joiden alareuna on vähintään 170 cm korkeudella huoneen lattia-tasosta.

Asemakaava-alueella on rakentamatta jäävät korttelialueen osat, joita ei käytetä ajoteinä eikä pysäköintiin, hoidettava puistomaisessa kunnossa.

Koko tämän asemakaavan alueelle on laadittava erillinen sitova tonttijako.



OULAISTEN KAUPUNKI

Asemakaava nro Ak 105

10. (ETELÄRANTA) KAUPUNGINOSAN KORTTELIA 5 JA OSAA ETELÄRANNAN PUISTOALUEESTA KOSKEVA ASEMAKAAVAN MUUTOS SEKÄ VÄHÄINEN ASEMAKAAVAN LAAJENNUS.

MITTAKAAVA 1:1000

ASEMAKAAVAN MUUTOKSELLA JA LAAJENNUKSELLA MUODOSTUU 10. (ETELÄRANTA) KAUPUNGINOSAN KORTTELIN 5 TONTIT 3 JA 4.

Asemakaavan pohjakartta on kaavoitusmittausasetuksen (1284/1999) mukainen ja vastaa tilannetta 4.11.2011

Oulainen 4.11.2011

*Tapio Takalo-Eskola*  
Tapio Takalo-Eskola  
kiinteistöinsinööri

Tämän asemakaavan alueelle on laadittava erillinen sitova tonttijako.

**KÄSITTELYVAIHEET:**

Vireilletulo pvm. 13.10.2011

Valmisteluvaiheen kuuleminen (MRL 62 §): 12.12 - 28.12.2011

Nähtävillöolo (MRA 27 §): 6.2 - 6.3.2012

Hyväksyminen, tekninen lautakunta:

Hyväksyminen, kaupunginhallitus:

Hyväksyminen, kaupunginvaltuusto:

Tiedottaminen (MRA 94 §):

Voimaantulokuulutus ((MRA 93§):

Oulainen 4.11.2011

TEKNINEN PALVELUKESKUS

Markku Ketonen  
tekninen johtaja